

יבוא-יצוא

איתן ורמן ודודי רוזנברג, מנכ"לים משותפים, מעין אוברסיז

International Chamber of Commerce ■ (I.C.C)

לשכת המסחר הבין-לאומית

Invoice ■

חשבון ספק המכיל את תיאור הסחורה ואת ערכה למכס

(Less than Container Load) LCL ■

מטען המאוחד עם מטענים של לקוחות אחרים במכולה אחת

On-Deck ■

הובלה על סיפון אוניה

Open Top ■

מכולה עם גג פתוח/ללא גג, בדרך-כלל, עם כיסוי ברזנט בלבד

Packing-List ■

רשימת התכולה של האריזות במשגור

Port of discharge ■

נמל היעד בו נפרק המטען

Port of lading ■

נמל המוצא בו מועמס המטען

Stuffing ■

המכלה

Shipping ■

משלוח, הובלה ימית

(Twenty equivalent unit) TEU ■

יחידת מכולה באורך 20 רגל. לצורך זה, מכולה בת 40 רגל שווה ל-2 TEUS

Unstuffing ■

פריקה ממכולה

War Risk ■

היטל מלחמה המוטל על הובלה לאזורים בהם קיימת סכנת מלחמה

(Free Alongside Ship) FAS ■

המוכר מוסר את הסחורה על הרציף לצד האניה

(Free Carrier) FCA ■

המוכר מוסר את הסחורה למוביל בין-לאומי. המוכר מסיים את התחייבויותיו כאשר הוא מקבל אישור על מסירת הסחורה

(Free On Board) FOB ■

המוכר מוסר את הסחורה על סיפון האניה. המחיר כולל את מחיר הסחורה, ההובלה לנמל היצוא, תהליך המכס בנמל היצוא, הוצאות בנמל היצוא ועוד העמסה על האניה

High Cube ■

מכולה באורך 40 רגל ובגובה מעל לסטנדרט

INCOTERMS ■

הגדרה של תנאי המכר בסחר בין-לאומי. תנאי המכר מגדירים את נקודת המסירה של הסחורה, את הנקודה שבה זיקת הביטוח (הסיכון) עוברת לקונה ואת חלוקת עלויות ההובלה



Bill of lading ■

שטר מטען

(Bunker Adjustment Factor) BAF ■

היטל דלק המוטל על הובלה ימית במקרה של התייקרות הדלק בעולם

Carrier ■

מוביל, חברת הובלה

Clearance ■

שחרור טובין/מטען מרשות המכס

Consignment ■

משגור

Consolidation ■

איחוד מטענים

Container ■

מכולה המשמשת להעברת מטענים

(Cost and Freight) CFR ■

המוכר נושא בהוצאות עד נמל היבוא (כולל הובלה ימית) ובסיכון עד נמל היצוא

(Cost and Insurance and Freight) CIF ■

המוכר נושא בהוצאות כולל הובלה וביטוח. ביטוח הסחורה נעשה על שמו של היבואן

(Cost and Insurance Paid to-) CIP ■

המוכר אחראי לשלם על הובלת הטובין וביטוח עד ליעד מוסכם

(Delivered Duty Paid) DDP ■

המוכר אחראי למסור את הסחורה בבית הלקוח. המוכר משלם את כל ההוצאות למעט הוצאות הפריקה אצל הלקוח

(Delivered Duty Unpaid) DDU ■

המוכר אחראי למסור את הסחורה בבית הלקוח. המוכר משלם את כל ההוצאות למעט הוצאות המכס והשחרור במדינת היבוא והוצאות הפריקה בבית הלקוח

Export Entry ■

רשימון יצוא. הרשימון מפרט את תכולת המשלוח ליצוא (טובין בעל ערך מסחרי)

(EX Works) EXW ■

המוכר מוסר את הסחורה בשער המפעל

Flat Rack ■

מכולת משטח ללא קירות וללא גג המשמשת בדרך-כלל להובלת משלוחים ימיים חריגים בגודלם

רכש

נצחונה רוסתמי, מנהלת הרכש, בינת יישומים

(Contract Summary Sheet) CSS ■

מסמך מסכם של חוזה המתעד את הנימוקים לבחירת הספק הזוכה

Cost Analysis ■

ניתוח עלויות

(Cover Purchase Order) CPO ■

הזמנת כיסוי המופקת בדיעבד, כדי לתעד את פעולת הרכש ולאפשר את התשלום לספק

(Life Cycle Cost) LCC ■

עלות מחזור החיים של ציוד הכולל את כל

Approved Vendor List ■

רשימת ספקים מאושרת

Bid/Tender ■

מכרז

(Blanket Purchase Order) BPO ■

הזמנת מסגרת

Confirmed Order ■

הזמנה מאושרת

Contract ■

חוזה

(Statement Of Work) SOW

הגדרת תכולת עבודה

(Supplier Relationship Management) SRM

ניהול הקשר עם הספקים

Supplier Risk

סיכון הקשור בספק שנגזר מיכולותיו, מכושרו, מאיתנותו הכלכלית, מתרבותו הארגונית, מהתנהגותו ומתהליכי עבודתו

World Class Performance

ספקים בעלי רמות ביצוע עולמיות

(Service Level Agreement) SLA

רמת שירות מוסכמת

Single Source

ספק יחיד

Sourcing

מקורות אספקה

Supplier Segmentation

סיווג ספקים לקטגוריות

Specification

מפרט

העלויות לאורך מחזור חייו, כגון: עלויות אפיון, רכש, בדיקה, הפעלה, אחזקה והוצאה משימוש

Make-or-Buy

יצר או רכוש

(Non Disclosure Agreement) NDA

הסכם סודיות עם הספק למניעת חשיפת מידע אודות הארגון

Needs Analysis

ניתוח צרכים המבטיח שדרישות, שהוגדרו במפרט הטכני, בתכולת העבודה וברמת השירות עונות בצורה המיטבית על צורכי הארגון

Product Risk

סיכון הקשור במוצר, שנגזר מיכולת הספק ליישם ולבצע את הדרישה ממוצר מסוים

Purchase/Procurement

רכש, קנייה

(Purchase Order) PO

הזמנת רכש

(Request For Information) RFI

בקשה לקבלת מידע. הצעת הספק כוללת את הפתרון המוצע והערכה משוערת של מחיר אשר אינה מחייבת אותו

(Request For Proposal) RFP

בקשה לקבלת הצעת מחיר לצורכי השוואה ומו"מ

(Request For Quotation) RFQ

בקשה לקבלת הצעת מחיר סופית

Rules & Responsibility

הגדרת הכללים והאחריות של הגורמים המעורבים בתהליך הרכש

שרשרת האספקה

אלי יצחקוב, מנכ"ל איכות ומצינות בניהול

Batch

אצווה/קבוצה של פריטים מסדרת ייצור מסוימת

Bill Of Materials

עץ מוצר. רשימה המפרטת את מרכיבי המוצר, כגון רכיבים ותתי-מכלולים, וכמויותיהם

Bonded storage

מחסן ערובה בו מוחזקות סחורות עד לשחרורן מהמכס

Cross-docking

העברה ישירה של סחורה מהמפעל אל הלקוחות ללא אחסון ביניים. במקרה זה, סחורה שהובלה למרכז הפצה מועברת ישירות מרציף הקבלה אל רציף המשלוחים

Delivery

העברה, מסירה, שחרור

Demand planning

תכנון ביקושים המבוסס על תחזיות ועל שינויים צפויים, כגון בשל מבצעים לקידום מכירות

Distribution

הפצת סחורה וחלוקתה במספר נקודות

(Distribution Center) DC

מרכז הפצה

Dock

רציף טעינה ופריקה של סחורות

(First Expiration First Out) FEFO

ניפוק פריטים לפי "תאריכי פקיעת תוקף"

(First In First Out) FIFO

ניפוק פריטים לפי מועד הגעתם למחסן - "ראשון נכנס - ראשון יוצא"

Flow rack

אחסון דינמי. אמצעי אחסון משופעים הגורמים

Added-Value Supply Chain

שירותי ערך מוסף הניתנים ללקוח בשרשרת האספקה

Automated Storage and Retrieval (AS/RS)

מערכת אחסנה ושליפה אוטומטית. מחסן אוטומטי

(Available To Promise) ATP

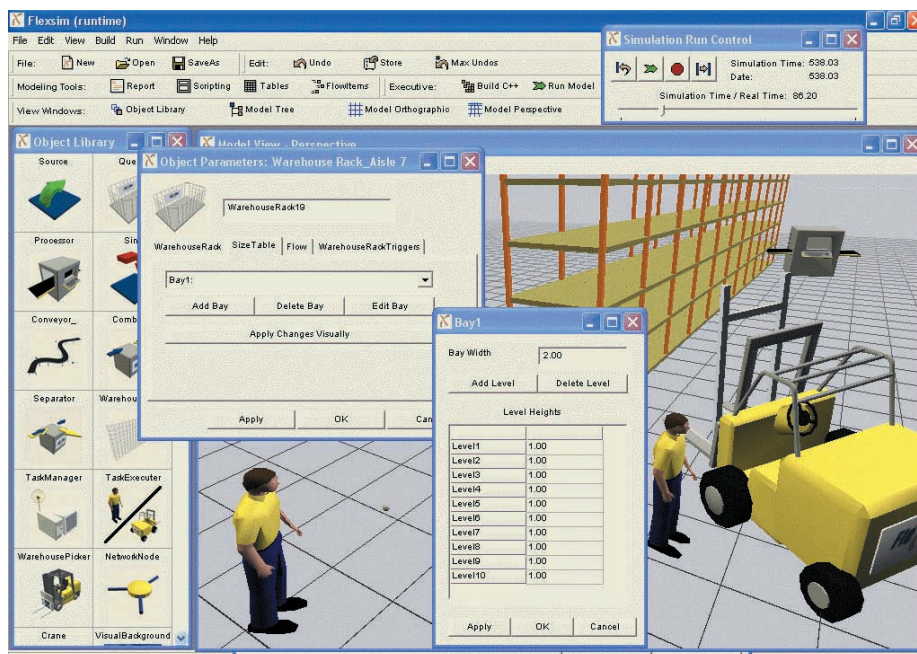
פריטים זמינים לאספקה

Back-Order

הזמנה הכוללת סחורה, שאינה זמינה או שאינה מוכנה, אשר תסופק במועד מאוחר יותר

Backlog

פריטים בהזמנת לקוח שעדיין לא הועברו/נשלחו



(Stock Keeping Unit) SKU ■
פריט מסוים עם יחידת מידה מסוימת. פריט עם יחידות מידה שונות יקוטלג באמצעות מק"טים שונים

Stockout ■
מלאי חסר

Storage ■
אחסון

(Supply Chain Management) SCM ■
גישה לניהול שרשרת האספקה ממקורות האספקה ועד ללקוחות הסופיים. הגישה מבוססת על תפיסה תהליכית, ראייה מערכתית, שקיפות מידע ושיתוף פעולה עם ספקים, קבלני-משנה ושותפים עסקיים להגדלת ה"ערך" ללקוחות הסופיים תוך צמצום עלויות וסיכונים

(Third Party Logistics) TPL ■
גורם חיצוני המספק שירותי אחסנה ולוגיסטיקה במיקור-חוץ

Track ■
מסלול, נתיב

Transportation ■
הובלה מנקודה לנקודה

(Unit of measure) U/M ■
יחידת מידה

(Vendor Managed Inventory) VMI ■
ספק המנהל את המלאי עבור הלקוח

Wall to wall count ■
ספירת מלאי כוללת מ"קיר אל קיר"

Warehouse ■
מחסן

Warehouse Management System (WMS) ■
מערכת לניהול "רצפת" המחסן

באמצעות קול
(Pick To Light) PTL ■
מערכת לליקוט פריטים המנחה את המלקט לפי נקודות אור

Picking ■
ליקוט פריטים מהמחסן

Radio Frequency Identification (RFID) ■
טכנולוגיה אלחוטית לזיהוי פריט

Receiving ■
קבלת סחורה למחסן

Replenishment ■
חידוש/רענון מלאי

(Return To Stock) RTS ■
החזרות למחסן

(Return To Vendor) RTV ■
החזרות לספקים

Reverse Logistics ■
לוגיסטיקה חוזרת, תהליך החזרת סחורות והטיפול בהן

Safety stock ■
מלאי ביטחון

Scanning ■
סריקה בר-קוד

(Ship To Production) STP ■
העברה ישירות לייצור

(Ship To Stock) STS ■
העברה ישירות למחסן

Shipping ■
משלוח/הובלה

Stock ■
מלאי

לפריטים גלגוש מאחור ולזרום קדימה מיד לאחר ליקוט פריט מהחזית

Fork-lift ■
מלגזה

Handling ■
טיפול/נגיעה בסחורה

Inspection ■
פיקוח, בדיקה, השגחה וביקורת על סחורה במחסן

Inventory turns ■
סבב מלאי

Item ■
פריט

(Key Performance Indicator) KPI ■
מדד להערכת ביצוע

Kitting ■
הכנת ערכות/קייטים

Labeling ■
תיוג, הדבקת תוויות

(Last In First Out) LIFO ■
ניפוק פריטים לפי "אחרון נכנס - ראשון יוצא"

Lead time ■
פרק הזמן מרגע הזמנת פריט ועד לרגע שהפריט זמין לשימוש

Maintenance, Repair and Operations (MRO) ■
פריטים המיועדים לאחזקה, לתיקון ולהפעלה

Original Equipment Manufacturer (OEM) ■
יצרן ציוד מקורי

Packing ■
אריזה

Pallet ■
משטח

(Pick By Voice) PBV ■
מערכת לליקוט פריטים המנחה את המלקט

בקרת מלאי

שולחן פולני, מנהל מחלקת המלאי, פרטנר תקשורת

מושגים בסיסיים לביצוע ספירה:

Inventory worksheet ■
רשימת ספירה. רשימת הפריטים הנספרים עם חתימות צוות הספירה ומנהל הספירה

Third party counting ■
ספירת מלאי מושאל. ספירת פריטים הרשומים בספרי החברה אך נמצאים בהשאלה אצל גורם שלישי

Missing tag counting ■
ספירה שניה. ספירה יוזמה לפריטים בעלי אי-התאמות משמעותיות המתבצעת לאחר

Inventory taking ■
ספירת מלאי. הגדרת ערך המלאי האמיתי שבמצאי

Preparation ■
הכנות לספירה. תהליך סיסטמטי של הכנות לספירה

Snap shot ■
תמונת פתיחה. כמות המלאי בפתיחת הספירה כפי שהיא מופיעה בספרים



The retail method of taking inventory ■

חישוב ערך המלאי הנספר. חישוב ערך המלאי על המדף על-פי תמחיר מוגדר מראש

כספיים כפי שמופיע בספרים

Items accuracy ■

הילום מלאי פריטי. הילום מלאי בערכים מוחלטים של כמויות פריטים

השוואת תוצאות הספירה לתמונת הפתיחה

Inventory audit procedures ■

ספירת אמינות הדיווח. ספירה מדגמית לאימות אמינות הספירה

סוגי ספירות:

Annual counting ■

ספירה שנתית. ספירה המתבצעת בסוף כל שנה על-פי פקודות רשות המסים בישראל (מס הכנסה)

Cycle counting ■

ספירה מחזורית. ספירה המתבצעת ברציפות לאורך השנה על-פי תוכנית ספירה ונרשמת בספרים

Random Blind counting ■

ספירה מדגמית עיוורת. מדגם הספירה נקבע באופן אקראי לפי מודל מתמטי

Zero counting ■

ספירת אפס. ספירה המתבצעת כאשר אי-אפשר לבצע פקודת איסוף בשל מלאי אפס על המדף

עקרונות הספירה:

Principle of double counting ■

עיקרון הספירה הכפולה. כל פריט נספר פעמיים לפחות על-ידי שני צוותי ספירה העובדים במקביל

Principle of double supervision ■

עיקרון הבדיקה הכפולה. כל ספירה נבדקת פעמיים על-ידי שני צוותי ספירה אמינות

Principle of "closed door" ■

עיקרון הדלתות הסגורות. סגירת המחסנים לתנועות כניסה ויציאה של מלאי מתחילת הספירה ועד לסיומה

Principle of complexity and completeness ■

עיקרון מורכבות ושלמות. ספירות של מערכות המורכבות מתתי-מערכות המפוזרות במקומות שונים אך רשומות כמכלול בספרים

Principle of surprise ■

עיקרון ההפתעה. ספירות פתע הבאות לצלם תמונת מצב ברגע נתון

Principle of participation of the materially responsible ■

עיקרון הסמכות והאחריות. מנהל המלאי נושא באחריות לספירה בין אם היא מתבצעת באמצעות אנשיו ובין אם היא מתבצעת באמצעות גורם חיצוני

מדדי תוצאות הספירה:

Financial accuracy ■

הילום מלאי פיננסי. הילום מלאי בערכים

מערכות טכנולוגיות לניהול הידע

רוקן זכאי, מנהל תחום Microsoft ותשתיות, SIT

(Instant Messaging) IM ■

תוכנות המאפשרות התכתבות מיידית בין אנשים דרך הרשת

PocketPC ■

מחשב כף יד עם מערכת הפעלה של Microsoft

Portal ■

תצוגה מאוחדת המחברת אנשים למידע, לשירותים וליושומים הרלוונטיים לתחום עיסוקם

Produced to Demand ■

ייצור לפי דרישה

(Radio Frequency Identification) RFID ■

טכנולוגיה לזיהוי אלחוטי באמצעות תדר רדיו

(Return On Investment) ROI ■

תקופת החזר השקעה

(Sarbanes-Oxley) SOX ■

חקיקה של הקונגרס האמריקאי המחייבת ארגונים לעמוד בדרישות מחמירות בתחום ניהול החשבונות

(Total Cost of Ownership) TCO ■

עלות הבעלות הכוללת

(Voice Over IP) VOIP ■

טכנולוגיה המאפשרת לבצע שיחות טלפון על רשת תקשורת מחשבים

(Wireless Fidelity) Wi-Fi ■

רשת תקשורת אלחוטית לטווחים קצרים עד בינוניים

3G ■

הדור השלישי בתקשורת הסלולרית המספק פס רחב לתקשורת נתונים

(Advanced Inventory Management) AIM ■

שיטות ניהול מלאי מתקדמות

Bar-Code ■

טכנולוגיה לזיהוי באמצעות סריקה

Bluetooth ■

תקשורת אלחוטית המקשרת בין יחידות ציוד קצה לטווחים קצרים

(Business Intelligence) BI ■

מערכי דו"חות מנהלים המספקים מידע על תפקוד הארגון בהיבטים שונים

(Business to Business) B2B ■

ממשקי מערכות באינטרנט לתקשורת בין ארגונים

(Business to Customer) B2C ■

ממשקי מערכות באינטרנט לתקשורת בין ארגון ללקוח סופי

(Electronic Data Interchange) EDI ■

שפה מוסכמת להעברת נתונים בין תוכנות

(Electronic Product Code) EPC ■

תקן מוסכם לסימון בטכנולוגיית RFID

(Extensible Markup Language) XML ■

שפה מוסכמת ומובנית להעברת נתונים ושמירתם

